



ВІДОКРЕМЛЕНИЙ СТРУКТУРНИЙ ПІДРОЗДІЛ
«КИЇВСЬКИЙ ТОРГОВЕЛЬНО-ЕКОНОМІЧНИЙ
ФАХОВИЙ КОЛЕДЖ
ДЕРЖАВНОГО ТОРГОВЕЛЬНО-
ЕКОНОМІЧНОГО УНІВЕРСИТЕТУ»



ПРЕЗЕНТУЄ



ВСТУП - 2026





ВСП «КТЕФК ДТЕУ»

ВСП «КТЕФК ДТЕУ» – один із 13 структурних підрозділів
Державного торговельно-економічного університету



ДТЕУ, м. Київ, вул. Кіото, 19
станція метро «Лісова»



ВСП «КТЕФК ДТЕУ», м. Київ, вул. Львівська, 2/4
станція метро «Святошин»



ВСП “КТЕФК ДТЕУ”

Трохи історії



◆ Було:

1958 рік – Київський технікум радянської торгівлі

◆ Стало:

2003 рік – Торговельно-економічний коледж КНТЕУ

◆ Є наразі:

2022 рік – Відокремлений структурний підрозділ «Київський торговельно-економічний фаховий коледж ДТЕУ»



Переваги навчання у ВСП «КТЕФК ДТЕУ»





ВСП “КТЕФК ДТЕУ”



Державний заклад фахової передвищої освіти з 65-річною історією;



Входить до трійки лідерів серед коледжів України;



Тричі отримав перемогу в Лідерському рейтингу серед студентської молоді та закладів освіти Святошинського району м. Києва у спеціальній номінації «Лідер серед ВНЗ району»;



Входить до складу Громадської спілки «Український кулінарний союз»;



Здійснюється підготовка фахівців освітньо-професійного ступеня “фаховий молодший бакалавр” за дев'ятьма спеціальностями економічного, правового напрямку та сфери обслуговування;



Дуальна освіта, широкий спектр освітніх послуг, наявність місць державного замовлення;



Високий рівень кадрового потенціалу;



ВСП “КТЕФК ДТЕУ”



Активна наукова діяльність, індивідуальний підхід до розвитку творчих та фізичних здібностей здобувачів освіти;



Розвинута матеріально-технічна база, сучасні лабораторії;



Тісна співпраця зі стейкхолдерами (фінансовими установами, виробничими та торговельними підприємствами, правоохоронними органами, маркетинговими та ІТ-компаніями, підприємствами готельно-ресторанного та туристичного бізнесу);



Міжнародне партнерство, проходження практики та стажування за кордоном;



Продовження навчання за ступеневою освітою в Державному торговельно-економічному університеті;



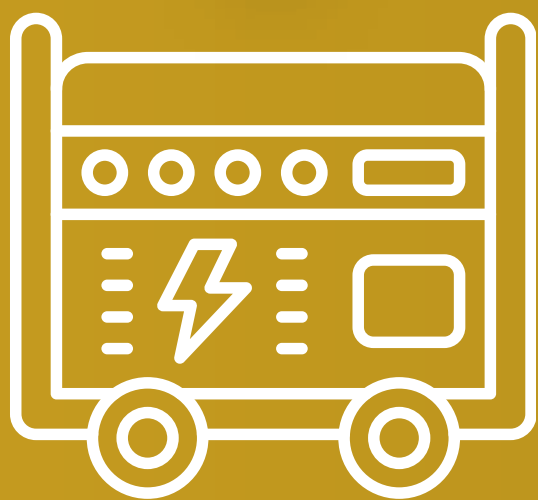
Яскраве студентське життя;



Зручне розташування, розвинена транспортна інфраструктура



ВСП “КТЕФК ДТЕУ”



Наявне укриття для учасників освітнього процесу та генератор, який забезпечує основні процеси діяльності коледжу





ВСП “КТЕФК ДТЕУ”

Освітній процес





Стейкголдери (бази практики)





ВСП “КТЕФК ДТЕУ”



Водафон



Казначейська служба



Пенсійний фонд



Ощадбанк



УКРПАТЕНТ



Приватбанк



NOVUS



Епіцентр



УЦОЯО



UKSIBBANK



Jason Travel



Wupsk



Sonata



UKRFINSTRACH



Енергетична біржа



FAIRMONT



PREMIER



VERITEX



Практика та стажування за кордоном





ВСП “КТЕФК ДТЕУ”



Словачинна



Туреччина



ВСП “КТЕФК ДТЕУ”



Болгарія



Греція

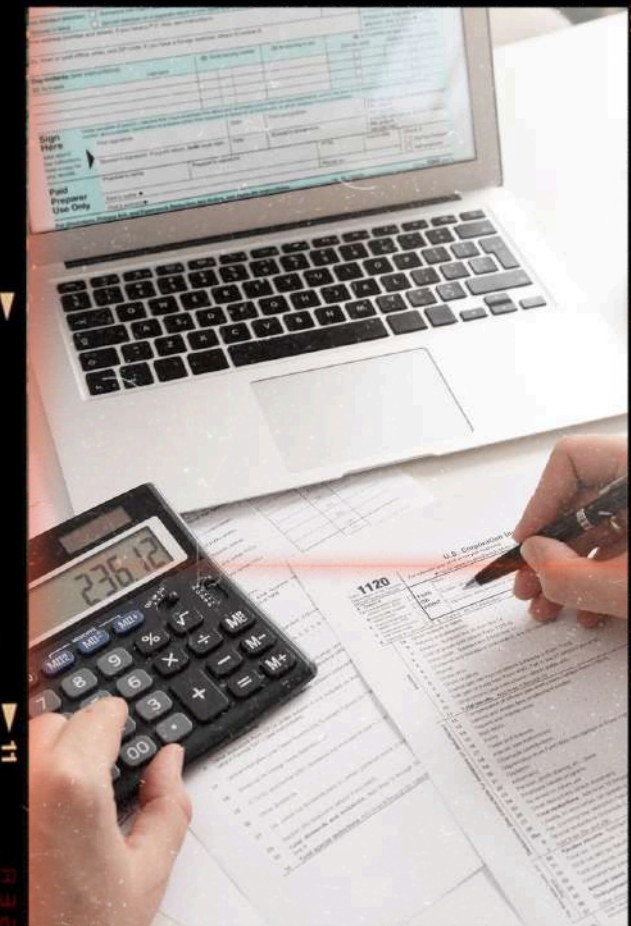
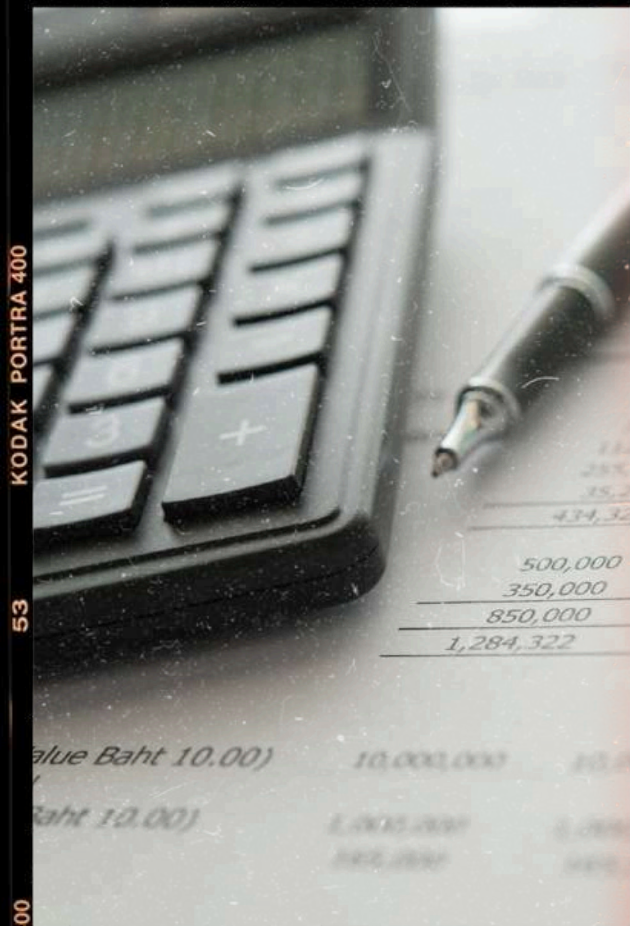


**СПЕЦІАЛЬНОСТІ ВСП «КТЕФК ДТЕУ»
ВІДПОВІДНО ДО НОВОГО
Переліку галузей знань і спеціальностей**





D1 Облік і оподаткування





ВСП “КТЕФК ДТЕУ”

Актуальні професійно-орієнтовані дисципліни:

- Фінанси
- Гроші та кредит
- Бухгалтерський облік
- Фінансовий облік
- Податкова система
- Економічний аналіз
- Основи аудиту
- Інформаційні системи і технології в обліку
- Облік на підприємствах малого бізнесу тощо

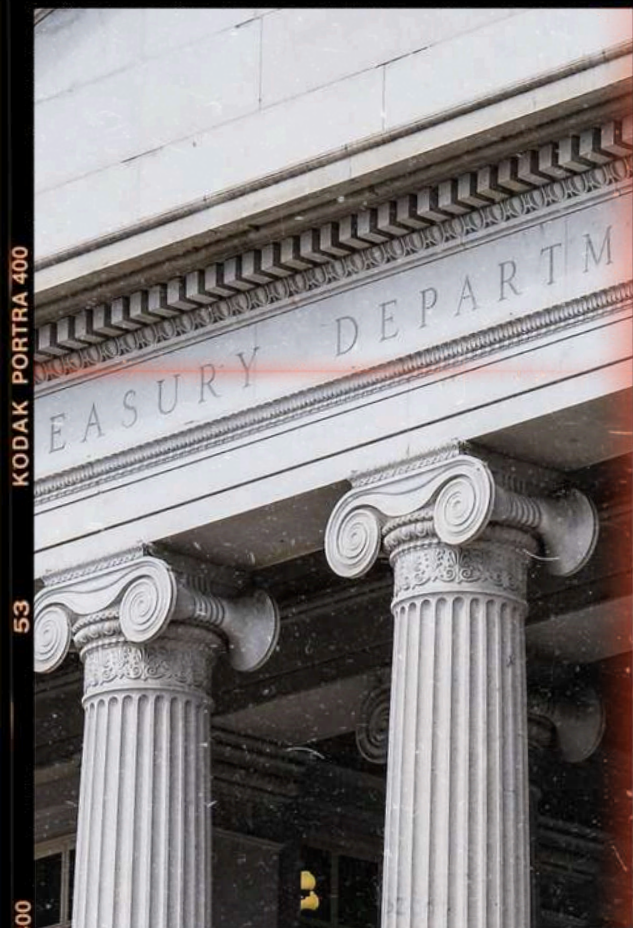
Пропозиції на ринку праці:

- Бухгалтер
- Головний бухгалтер
- Аудитор
- Бухгалтер-експерт
- Консультант з економічних питань
- Фінансовий аналітик
- Приватний підприємець
- Керівник фінансових, бухгалтерських, економічних підрозділів вітчизняних та міжнародних компаній





D2 Фінанси, банківська справа, страхування та фондовий ринок





ВСП “КТЕФК ДТЕУ”

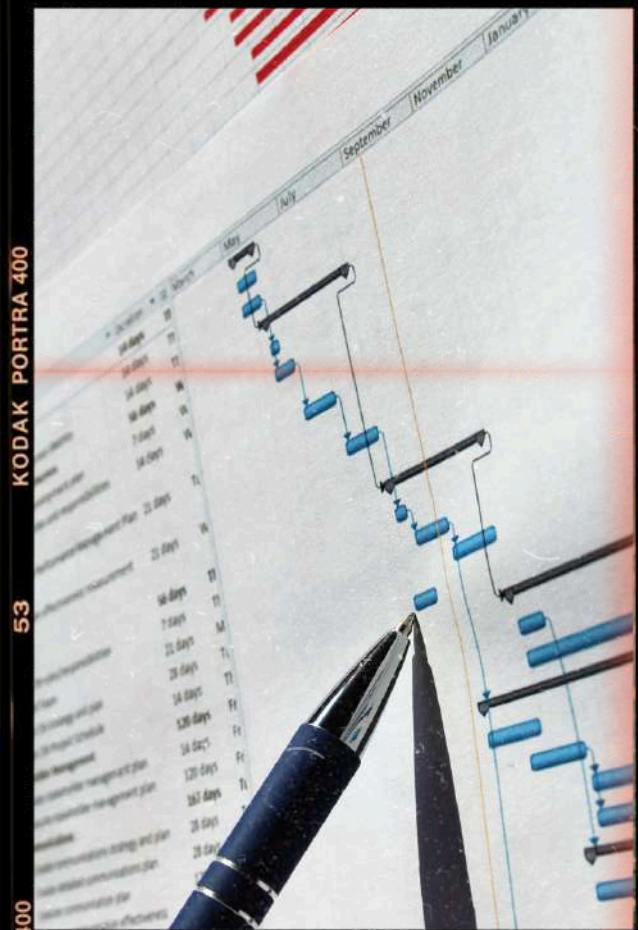
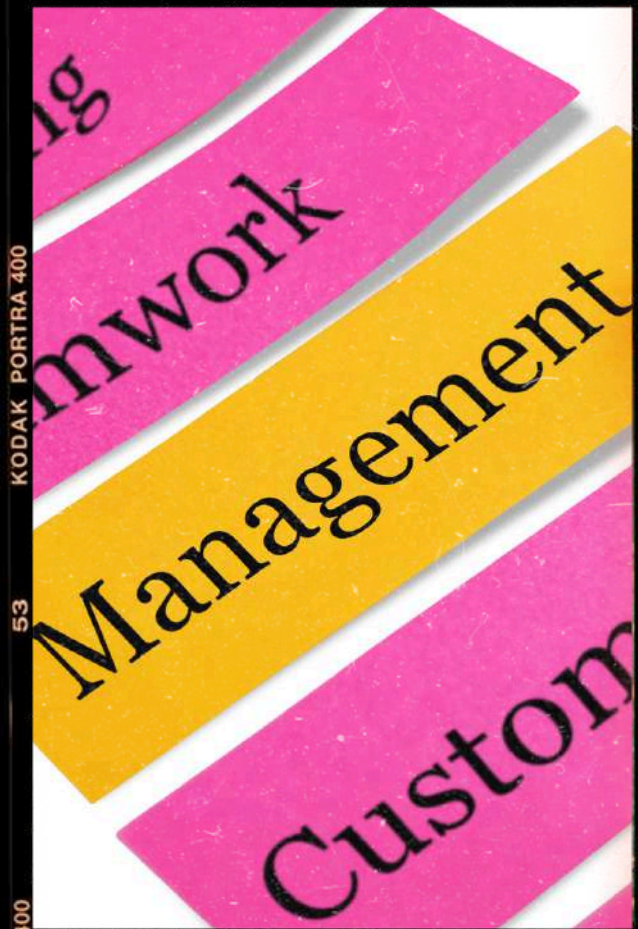
Актуальні професійно-орієнтовані дисципліни:

- Фінанси
- Гроші та кредит
- Фінанси підприємства
- Банківські операції
- Бюджетна система
- Податкова система
- Інформаційні системи і технології у фінансово-кредитних установах, тощо

Пропозиції на ринку праці:

- Фахівець в галузі фінансів та торгівлі
- Дилер, брокер із заставних та фінансових операцій
- Агент страховий
- Інспектор з організації інкасації
- Інспектор-ревізор
- Інспектор з інвентаризації
- Інспектор податкової служби
- Інвестиційний менеджер
- Менеджер з продажу фінансових продуктів
- Інспектор з контролю, тощо





D3 Менеджмент





ВСП “КТЕФК ДТЕУ”

Актуальні професійно-орієнтовані дисципліни:

- Теорія організації
- Менеджмент
- Менеджмент персоналу
- Операційний менеджмент
- Тайм-менеджмент
- Управління бізнес-процесами
- Логістика
- Маркетинг
- Психологія управління
- Підприємницьке право
- Управління персоналом
- Аудит, тощо

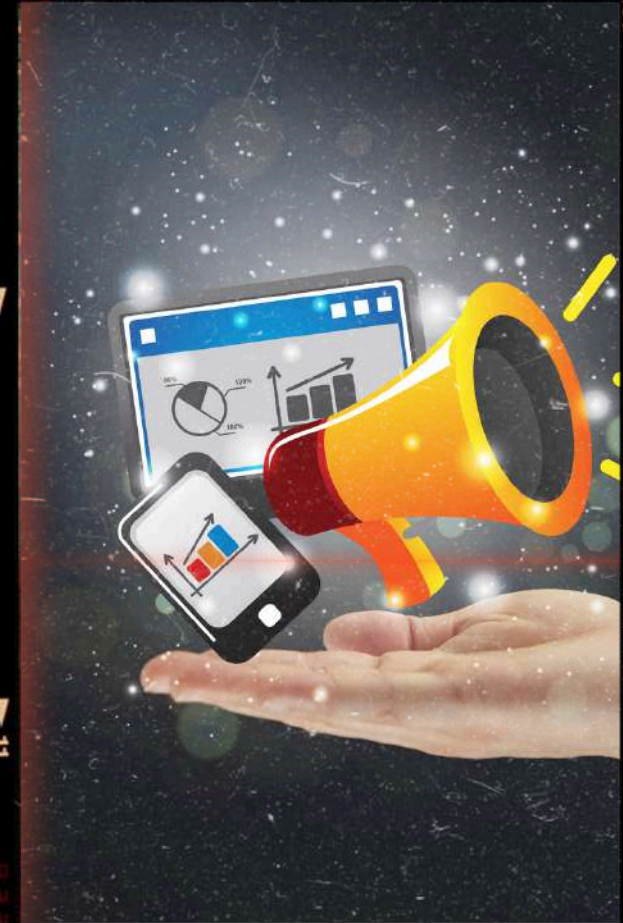
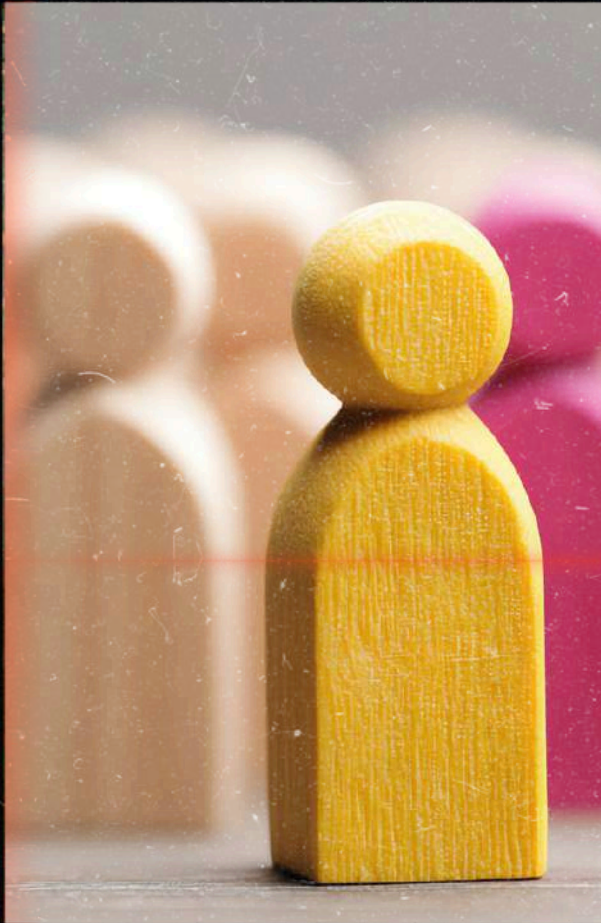
Пропозиції на ринку праці:

- Керівник підрозділу (філії, відділу)
- Менеджер з управління персоналом
- Менеджер з комерційної діяльності
- HR-менеджер, рекрутер (підбір персоналу)
- Менеджер системи якості
- Бізнес-консультант, аналітик
- Інспектор відділу кадрів, тощо





D5 Маркетинг





ВСП “КТЕФК ДТЕУ”

Актуальні професійно-орієнтовані дисципліни:

- Основи маркетингу
- Розроблення товару
- Ринкові дослідження
- Комунікаційна діяльність
- Основи логістики
- Міжнародний маркетинг
- Інформаційні системи і технології в маркетинговій діяльності, тощо

Пропозиції на ринку праці:

- SMM-менеджери та таргетологи
- PPC-фахівці
- SEO-оптимізатори
- Акаунт-менеджери
- Копірайтери
- Контент-менеджери
- Email-маркетологи
- Бренд-менеджери
- PR-фахівці
- Ком'юніті-менеджери, тощо





D6 СЕКРЕТАРСЬКА ТА ОФІСНА СПРАВА





ВСП “КТЕФК ДТЕУ”

Актуальні професійно-орієнтовані дисципліни:

- Конституційне право України
- Основи права ЄС
- Основи цивільного та сімейного права
- Основи кримінального права
- Критичне мислення
- Юридична деонтологія, тощо

Пропозиції на ринку праці:

- Секретар суду
- Державний виконавець
- Організатор діловодства у системі судочинства
- Помічник адвоката, нотаріуса
- Фахівець кримінально-виконавчої служби
- Інспектор правоохоронних органів, тощо





D7 Торгівля



400 53 KODAK PORTRA 400



400 53 KODAK PORTRA 400



ОПП “Підприємництво, торгівля та біржова діяльність”

Актуальні професійно-орієнтовані дисципліни:

- Товарознавство продовольчих товарів
- Товарознавство непродовольчих товарів
- Основи біржової діяльності
- Основи стандартизації, метрології та управління якістю
- Комерційна діяльність
- Основи маркетингу
- Основи менеджменту
- Підприємницька діяльність
- Організація і технологія торговельних процесів, тощо



Пропозиції на ринку праці:

- Керівники підрозділів в оптовій та роздрібній торгівлі
- Фахівець з біржових операцій
- Агент комерційний, агент торговельний
- Товарознавець
- Організатор з постачання та збуту
- Торговельний брокер (маклер)
- Експедитор транспортний
- Митний брокер, тощо



ОПП “Інформаційна діяльність підприємства”

Актуальні професійно-орієнтовані дисципліни:

- Інформаційна діяльність підприємства
- Інформаційні системи і технології на підприємстві
- Інтернет-технології в інформаційній діяльності
- Основи алгоритмізації та програмування
- Офісні системи і електронний документообіг
- Захист інформації на підприємстві
- Електронна комерція
- Планування та організація виробничої діяльності підприємства
- Правознавство
- Фінанси підприємства, тощо

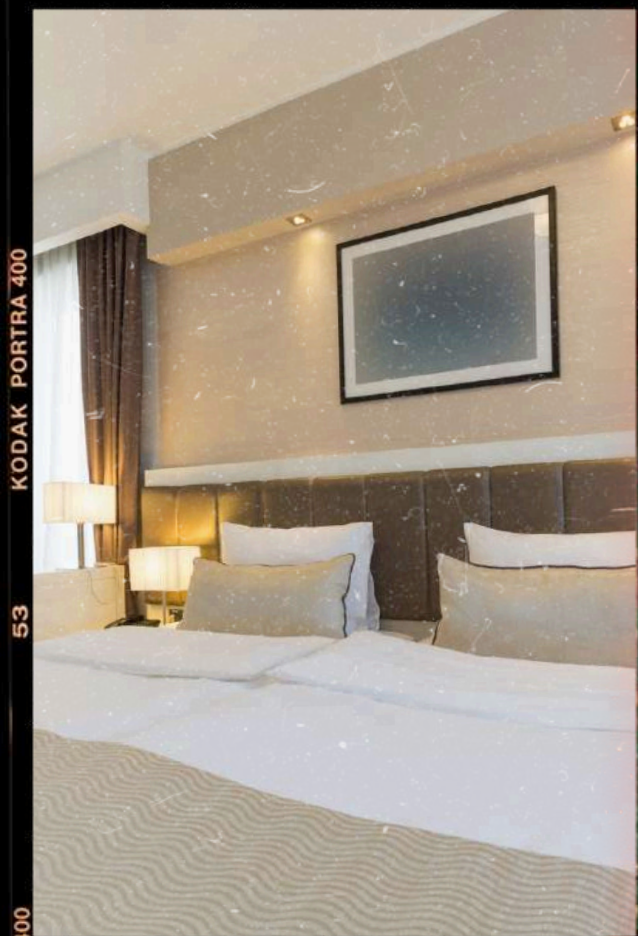
Пропозиції на ринку праці:

- Помічник керівника з інформаційної діяльності підприємства
- Спеціаліст з планування діяльності підприємства
- Програміст
- Фахівець з корпоративного управління
- Фахівець з інформаційних технологій
- Системний адміністратор
- Спеціаліст з кібербезпеки
- Веб-дизайнер
- Адміністратор бази даних





ІІ Готельно-ресторанна справа та кейтеринг





ВСП “КТЕФК ДТЕУ”

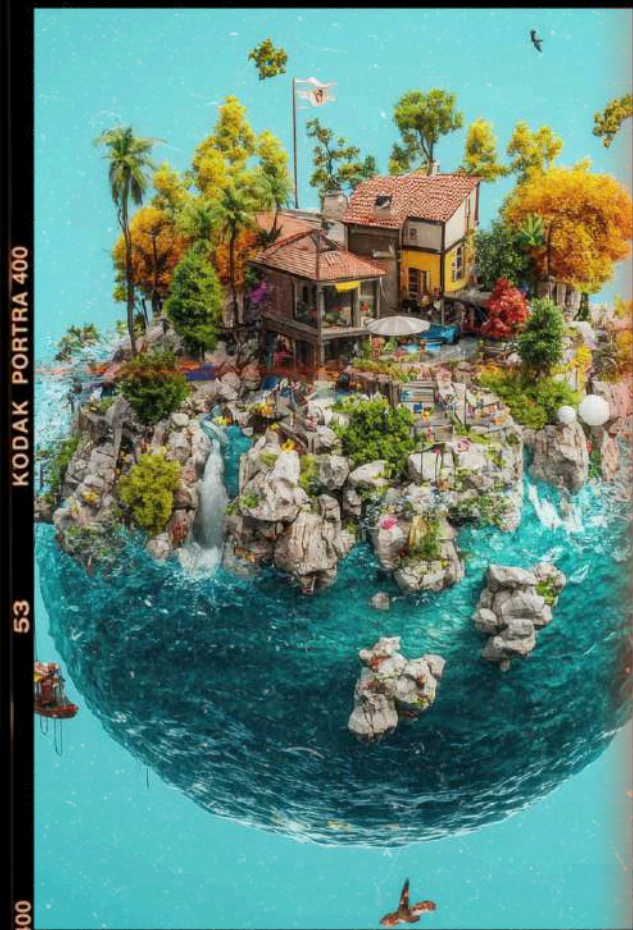
Актуальні професійно-орієнтовані дисципліни:

- Ресторанне обслуговування
- Готельне обслуговування
- Устаткування закладів готельного та ресторанного господарства
- Технології продукції ресторанного господарства
- Управління якістю продукції та послуг
- Основи маркетингу
- Економіка закладів готельно-ресторанного господарства
- Основи менеджменту, тощо

Пропозиції на ринку праці:

- Менеджер конференц-сервісу
- Менеджер із гостинності
- Адміністратор залу, хостес
- Івент-менеджер
- Працівник кейтерингу
- Керівники підрозділів підприємства, тощо





ІЗ Туризм і рекреація





ВСП “КТЕФК ДТЕУ”

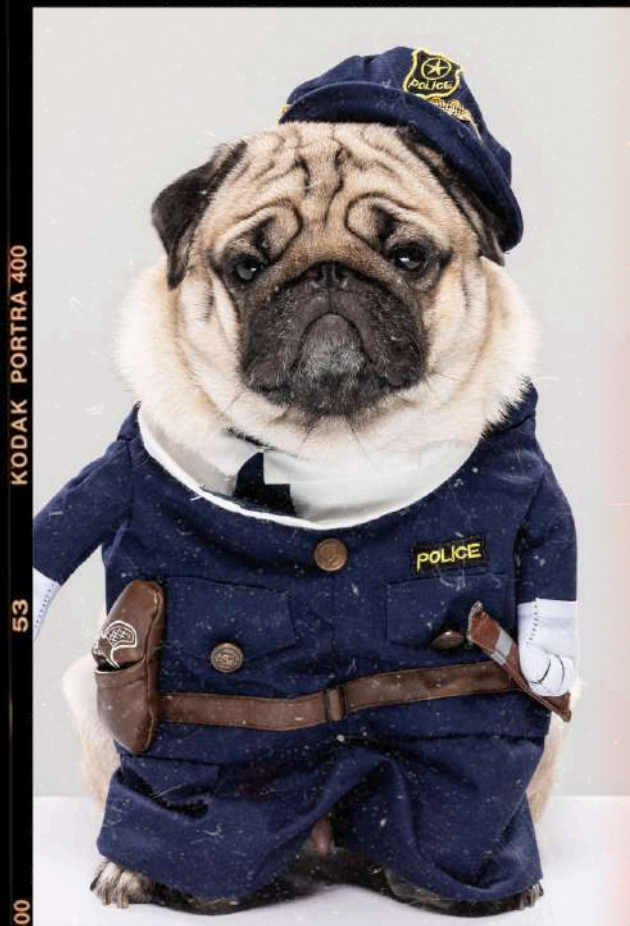
Актуальні професійно-орієнтовані дисципліни:

- Географія та історія туризму
- Менеджмент туризму
- Маркетинг туризму
- Технологія та організація туристичної діяльності
- Туроперейтинг
- Рекреологія та сільський туризм
- Туристичне краєзнавство і країнознавство
- Спеціалізований туризм
- Організація екскурсійної діяльності і транспортного обслуговування, тощо

Пропозиції на ринку праці:

- Керівник туристичної групи
- Завідувач бюро подорожей
- Консультант з подорожей
- Агент з організації туризму
- Працівник/керівник департаменту з туризму в місцевих органах виконавчої влади
- Фахівець із супроводу туристів
- Консультант з питань страхування туристів
- Фахівець з безпеки туристів
- Керівник туристичної групи
- Менеджер з міжнародного та внутрішнього туризму
- Агент з організації туристичних поїздок
- Фахівець з питань обслуговування туристів
- Організатор подорожей, поїздок
- Гід-перекладач
- Туризмознавець
- Інструктор з оздоровчого туризму та ін.





KODAK PORTRA 400

53

400



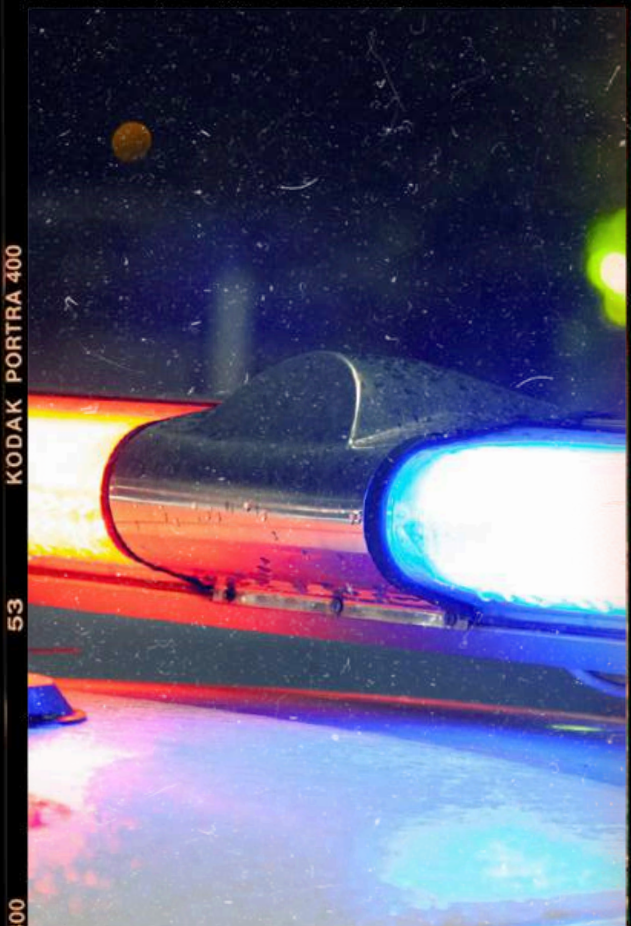
KODAK PORTRA 400

53

400



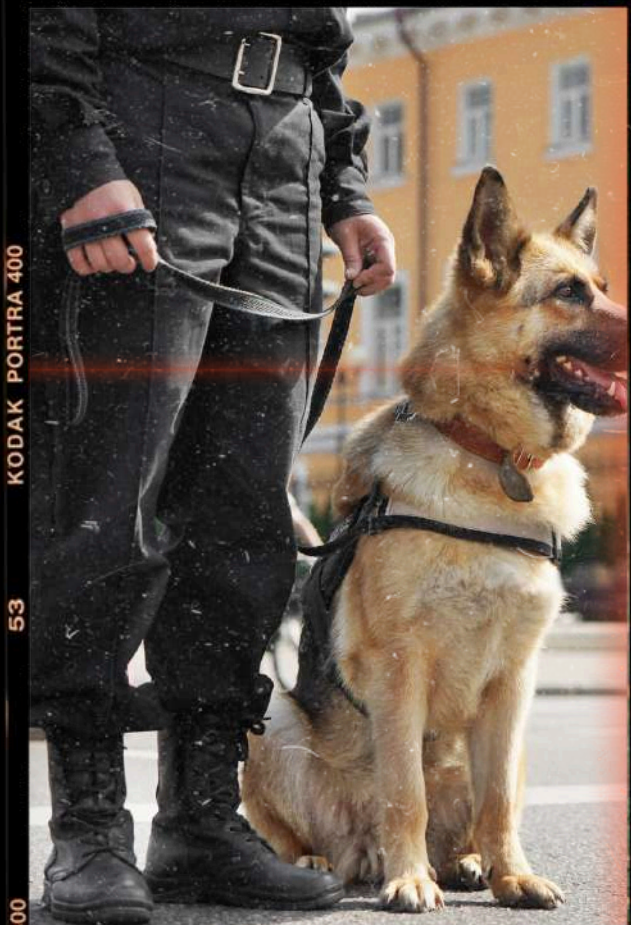
К9 Правоохоронна діяльність



KODAK PORTRA 400

53

400



KODAK PORTRA 400

53

400



ВСП “КТЕФК ДТЕУ”

Актуальні професійно-орієнтовані дисципліни:

- Теорія та історія держави і права
- Основи цивільного та сімейного права
- Цивільний процес
- Кримінальний процес та криміналістика
- Основи вогневої і тактично-спеціальної підготовки
- Домедична підготовка
- Превентивна діяльність правоохоронця, тощо

Пропозиції на ринку праці:

випускники можуть працювати у поліції, прокуратурі, службі безпеки, прикордонній службі, митній службі та інших спеціальних відомствах.





ВСП “КТЕФК ДТЕУ”

Фінансування підготовки:



- За рахунок видатків державного бюджету (державне замовлення) – БСО;
- За кошти фізичних або юридичних осіб (на умовах контракту) – БСО, ПЗСО

Форма здобуття освіти - денна

Термін навчання – 2 р 10 м (БСО), 1 р 10 м (ПЗСО)

(ОПП Менеджмент – 3 р 5 м (БСО), 2 р 5 м (ПЗСО));

ОПП Офісне адміністрування, кадрова та правнича діяльність – 3 р 10 м (БСО))



**ОСОБЛИВОСТІ
вступної кампанії- 2026
на базі 9 та 11 класів**



Календар вступної кампанії 2026 (БСО)



Початок реєстрації

Відкриття електронних кабінетів вступників та завантаження необхідних документів.



01 – 20 липня

Прийом заяв

Реєстрація заяв триває до 18:00 години 20 липня 2026 року.



21 – 28 липня Співбесіди

Період проведення індивідуальних співбесід з вступниками.



29 – 31 липня Рейтингові списки



Оприлюднення списків рекомендованих до зарахування (не пізніше 12:00 31 липня).



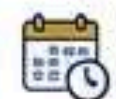
4 – 6 серпня Підтвердження навчання

Виконання вимог для зарахування на місця державного замовлення.

Деталізація дедлайнів:



Державне замовлення: 04 серпня, до 12:00;



Оновлені списки (бюджет): 06 серпня, до 18:00;



Контрактна форма: 08 серпня, протягом дня.



07 – 11 серпня

Зарахування

Бюджетні місця — до 7 серпня

Контрактна форма — до 11 серпня



ВСП “КТЕФК ДТЕУ”

!!!ВАЖЛИВО!!!



- Етапи вступної кампанії (терміни)
- Обмеження кількості заяв (5 – на бюджет, не більше 10 – всього)
- Для вступників, які здобули базову та повну загальну середню освіту подання документів через особистий електронний кабінет
- Вступ на бюджет/контракт
- Співбесіда оцінюється за шкалою 100–200 балів. Мінімальна кількість балів (прохідний бал для участі у конкурсі) – 120 балів
- Оцінка співбесіди включає 10 додаткових балів за успішне закінчення підготовчих курсів коледжу
- Спеціальні умови участі у конкурсному відборі на місця державного замовлення для певних категорій – 30% наданого загального обсягу бюджетних місць за певною спеціальністю (ОПП)





Шифр та найменування галузі знань	Код та назва спеціальності	Освітньо-професійна програма	Термін навчання	Вступне випробування
D Бізнес, адміністрування та право	D1 Облік і оподаткування	Облік і оподаткування	2 р 10 м	співбесіда з української мови та математики
	D2 Фінанси, банківська справа, страхування та фондовий ринок	Фінанси, банківська справа та страхування	2 р 10 м	
	D3 Менеджмент	Менеджмент	3 р 5 м	
	D5 Маркетинг	Маркетинг	2 р 10 м	
	D7 Торгівля	Інформаційна діяльність підприємства	2 р 10 м	
		Підприємництво, торгівля та біржова діяльність	2 р 10 м	





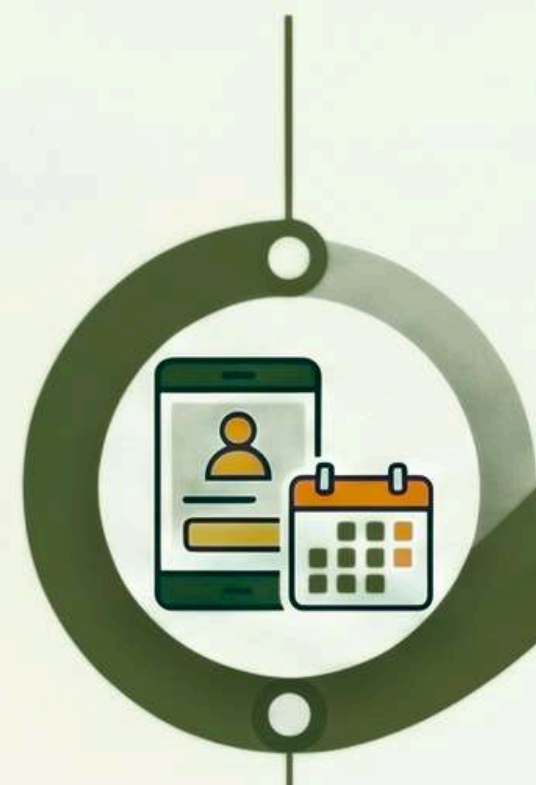
Шифр та найменування галузі знань	Код та назва спеціальності	Освітньо-професійна програма	Термін навчання	Вступне випробування
D Бізнес, адміністрування та право	D6 Секретарська та офісна справа	Офісне адміністрування, кадрова та правнича діяльність	3 р 10 м	співбесіда з української мови та географії
J Транспорт та послуги	J2 Готельно-ресторанна справа та кейтеринг	Готельно-ресторанна справа	2 р 10 м	
	J3 Туризм та рекреація	Туристичне обслуговування	2 р 10 м	
К Безпека та оборона	K9 Правоохоронна діяльність	Правоохоронна діяльність	2 р 10 м	



Вступна кампанія 2026: Календар ключових дат

Офіційні терміни вступної кампанії 2026 року для осіб з повною загальною середньою освітою, від створення кабінетів у липні до фінального зарахування наприкінці серпня.

Початок та реєстрація заяв



01 липня — 06 липня: Старт кампанії

Реєстрація кабінетів починається 1 липня, а подання заяв — 6 липня.

Дедлайн подання заяв: 27 липня та 02 серпня

🕒 18:00 27 липня завершується прийом для співбесід, 2 серпня — за результатами НМТ.



27 липня — 07 серпня: Проведення співбесід

Період безпосереднього проведення вступних випробувань та співбесід.

Рейтинги та зарахування



08 – 10 серпня: Оприлюднення рейтингів

Списки рекомендованих до зарахування з'являться не раніше 12:00 8 серпня.

19 серпня: Зарахування на бюджет



✅ Виконання вимог до 18 серпня, офіційний наказ про зарахування — 19 серпня.

30 серпня: Зарахування на контракт

Фінальний етап зарахування на кошти фізичних або юридичних осіб.

Етап зарахування (Джерело фінансування)

Державне замовлення (Бюджет):

Виконання вимог: до 18 серпня (18:00);
Наказ про зарахування: не пізніше 19 серпня.

Контрактна форма:

Виконання вимог: до 25 серпня (12:00);
Наказ про зарахування: не пізніше 30 серпня.



Шифр та найменування галузі знань	Код та назва спеціальності	Освітньо-професійна програма	Термін навчання	Вступне випробування
D Бізнес, адміністрування та право	D2 Фінанси, банківська справа, страхування та фондовий ринок	Фінанси, банківська справа та страхування	1 р 10 м	співбесіда з української мови та математики (або результати НМТ 2023, 2024, 2025, 2026 рр)
	D3 Менеджмент	Менеджмент	2 р 5 м	
	D7 Торгівля	Підприємництво, торгівля та біржова діяльність	1 р 10 м	
	D6 Секретарська та офісна справа	Офісне адміністрування, кадрова та правнича діяльність	2 р 10 м	співбесіда з української мови та географії (або результати НМТ 2023, 2024, 2025, 2026 рр)
J Транспорт та послуги	J2 Готельно-ресторанна справа та кейтеринг	Готельно-ресторанна справа	1 р 10 м	співбесіда з української мови та географії (або результати НМТ 2023, 2024, 2025, 2026 рр)





**СПЕЦІАЛЬНІ УМОВИ УЧАСТІ В
КОНКУРСНОМУ ВІДБОРІ ДЛЯ ЗДОБУТТЯ
ОСВІТНЬО-ПРОФЕСІЙНОГО СТУПЕНЯ
ФАХОВОГО МОЛОДШОГО БАКАЛАВРА**





ВСП “КТЕФК ДТЕУ”

- діти-сироти, діти, позбавлені батьківського піклування, особи з їх числа;
- особи, місцем проживання яких зареєстровано (задекларовано) на тимчасово окупованій території та перебувають на ній або які переселилися з неї після 01 жовтня року, що передує року вступу;
- діти загиблих (померлих) осіб, визначених у частині першій статті 10 Закону України «Про статус ветеранів війни, гарантії їх соціального захисту», особи з їх числа;
- особи, один з батьків яких загинув або помер внаслідок поранень, каліцтва, контузії чи інших ушкоджень здоров'я, одержаних під час участі у Революції Гідності;
- діти загиблих (померлих) осіб, щодо яких встановлено факт позбавлення особистої свободи внаслідок збройної агресії проти України;
- особи, один з батьків яких є учасником бойових дій на території інших держав, які загинули (пропали безвісти) або померли внаслідок поранення, контузії чи каліцтва, одержаних під час воєнних дій та конфліктів на території інших держав, а також внаслідок захворювання, пов'язаного з перебуванням на території інших держав під час цих дій та конфліктів;
- особи, у яких один з батьків (усиновлювачів) був військовослужбовцем, який загинув чи визнаний судом безвісно відсутньою особою під час виконання ним обов'язків військової служби;
- особи, у яких один із батьків (усиновлювачів) був поліцейським, який загинув чи визнаний судом безвісно відсутньою особою під час виконання ним службових обов'язків, протягом трьох років після здобуття відповідної загальної середньої освіти;



ВСП “КТЕФК ДТЕУ”

- особи з інвалідністю I, II груп та діти з інвалідністю віком до 18 років, яким не протипоказане навчання за обраною спеціальністю;
- особи з інвалідністю з числа учасників ліквідації наслідків аварії на Чорнобильській АЕС та потерпілих від Чорнобильської катастрофи, щодо яких встановлено причинний зв'язок інвалідності з Чорнобильською катастрофою, хворі внаслідок Чорнобильської катастрофи на променеву хворобу, – категорія 1 та особи, які постійно проживали у зоні безумовного (обов'язкового) відселення з моменту аварії до прийняття постанови про відселення (категорія 2);
- особи, місце проживання яких зареєстровано (задекларовано) в населених пунктах, віднесених до території активних бойових дій в період з 01 червня по 30 вересня 2026 року, або тимчасова окупація яких завершилась після 24 лютого 2022 року і які перебувають на ній або здійснили внутрішнє переміщення з неї в календарний рік вступу;
- діти осіб, визнаних постраждалими учасниками Революції Гідності, учасниками бойових дій, особами з інвалідністю внаслідок, внесених до Єдиного реєстру осіб, зниклих безвісти за особливих обставин, визнаних особами, щодо яких встановлено факт позбавлення особистої свободи внаслідок збройної агресії проти України;
- особи, батьки яких є шахтарями та мають стаж підземної роботи не менше ніж 15 років або які загинули внаслідок нещасного випадку на виробництві чи стали особами з інвалідністю I або II групи, протягом трьох років після здобуття загальної середньої освіти.



ВСП “КТЕФК ДТЕУ”



ЯКЩО КІЛЬКІСТЬ ВСТУПНИКІВ, РЕКОМЕНДОВАНИХ ДО ЗАРАХУВАННЯ ЗА СПЕЦІАЛЬНИМИ УМОВАМИ, ПЕРЕВИЩУЄ 30% ВІД ОБСЯГУ ДОВЕДЕНОГО ДЕРЖАВНОГО ЗАМОВЛЕННЯ ЗА СПЕЦІАЛЬНІСТЮ – ВСП «КТЕФК ДТЕУ» ЗВЕРТАЄТЬСЯ ДО МОН ДЛЯ ОТРИМАННЯ ДОДАТКОВИХ МІСЦЬ





ВСП «КТЕФК ДТЕУ»

Детальніше про вступ до ВСП «КТЕФК ДТЕУ» на вебсайті коледжу в розділі «Вступнику»

Відокремлений структурний підрозділ
КІЇВСЬКИЙ ТОРГОВЕЛЬНО-ЕКОНОМІЧНИЙ ФАХОВИЙ КОЛЕДЖ
Державного торговельно-економічного університету

пошук

Відділення циклові комісії | **Вступнику** | Студенту | Підготовчі курси | Освітній процес | Науково-практичні конференції | ДТЕУ

ВСП «КИЇВСЬКИЙ ТОРГОВЕЛЬНО-ЕКОНОМІЧНИЙ ФАХОВИЙ КОЛЕДЖ ДТЕУ»
ВСТУПНА КАМПАНІЯ 2025 РОКУ ВЖЕ РОЗПОЧИНАЄТЬСЯ...
ЧИ ГОТОВІ ДО НЕЇ НАШІ МАЙБУТНІ ВСТУПНИКИ?
ШУЕМО ОЗНАЙОМИТИСЬ З КОЛЕДЖЕМ, СПЕЦІАЛЬНОСТЯМИ (О-ПРОФЕСІЙНИМИ ПРОГРАМАМИ), СТУДЕНТСЬКИМ ЖИТТЯМ НА ДНІ ВСТУПНИКА - 2025

25 СІЧНЯ 2025 РОКУ	12 КВІТНЯ 2025 РОКУ
15 ЛЮТОГО 2025 РОКУ	17 ТРАВНЯ 2025 РОКУ
22 БЕРЕЗНЯ 2025 РОКУ	14 ЧЕРВНЯ 2025 РОКУ



Підготовчий інтенсив до вступу



←
Деталі тут



Коли?

З початку травня до кінця червня 2026 року щосуботи



Де?

Онлайн у Zoom або Google Meet



Скільки занять?

20 пар з української мови



Яка вартість?

3200 грн



Для чого?

Підвищити рівень знань, підготуватися до вступних випробувань, отримати додаткові бали для вступу

ЦІКАВО ДІЗНАТИСЯ БІЛЬШЕ!?





**Долучайтесь до нашої великої родини
ВСП «КТЕФК ДТЕУ»!**